



FLUID MONITORING MC BOX SYSTEM

EN. Multi-user control panel with accessories for PC connection.

MC BOX permits: Pump ignition, identification of authorised users, Pre-selection of dispensed quantity, Management of pulse metre, Management of an external switch to switch off pump at minimum level, Management of micro switch connected to nozzle support, Connection to an external printer.

Technical features: Panel with dual display, keyboard and i-button reader. Controls up to 120 users through passwords or i-button keys. Calculates consumption of each individual user. Local memory up to last 255 operations. Possibility of inserting vehicle registration number, kilometres, date and time of dispensing.

Dedicated software for printing individual detailed summaries.

Possibility of managing up to 16 panels with one software. Key reader with USB socket for exporting data. RS converter with USB socket for direct connection with PC via cable up to 1000 metres.

ES. Panel electrónico de control, multiusuario, con accesorios para la conexión a una PC.

El MC BOX SYSTEM permite:

- El encendido de la bomba,
- Identificación de usuarios designados
- Preselección de la cantidad a suministrar
- Manejo sobre el medidor de pulso
- Manejo del interruptor de nivel que detiene la bomba cuando el volumen del tanque está bajo.

- Manejo del interruptor localizado debajo del porta pistola para detener la bomba

- Conexión a una impresora externa.
Características: Panel de pantalla doble, teclado y lector de llave i-button. Gestión de hasta 120 usuarios mediante contraseña o llave i-button. Cálculo del consumo del periodo para cada usuario. Memoria local de las últimas 255 transacciones. Posibilidad de introducir código del vehículo y el kilometraje. Control sobre la fecha y la hora del suministro. Software especializado para efectuar impresiones de los suministros e impresiones resumidas por usuario. Posibilidad de administrar hasta 16 paneles con un software. Lector de llave con conexión USB para exportación de datos. Convertidor RS con conexión USB para PC de hasta 1000 m.

PT. Painel electrónico de controlo, para vários utilizadores com acessórios para conexão a PC.

MC BOX possibilita: Activar a bomba, Reconhecer os utilizadores habilitados, Pré seleção da quantidade a fornecer, Gestão de um contador de litros Pulser, Gestão de um interruptor de nível externo para desligar a bomba em caso de nível mínimo, Gestão de um micro interruptor coligado ao suporte da pistola, Conexão a uma impressora externa. Características: Painel com ecrã duplo, teclado e leitor de chave i-button. Gestão de até 120 utilizadores mediante senha ou chave i-button. Cálculo do consumo por período para cada utilizador. Memória local com até os 255 últimos abastecimentos. Possibilidade de introduzir o código da viatura e a quilometragem. Gestão da data e hora do abastecimento. Software dedicado com a possibilidade de imprimir abastecimentos e sumários por utilizador. Possibilidade de gestão de até 16 painéis com um software. Leitor de chave com tomada USB para exportar dados. Conversor RS com tomada USB para conexão directa com PC via cabo de até 1.000 m.

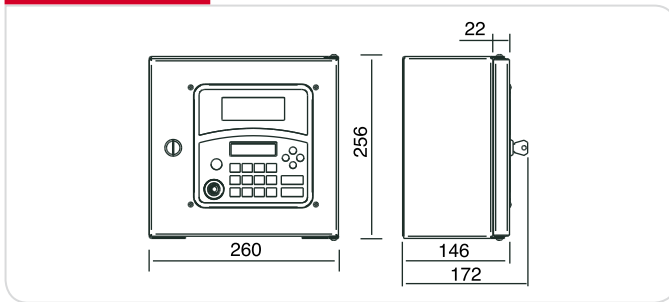
PERFORMANCE

- Up to 120 users
- PC connection
- Data management software
- AC and DC versions available

- Capacidad de 120 usuarios
- Conexión a una PC
- Software para administrar los datos
- Disponible en versión AC y DC

- Até 120 utilizadores
- Ligação ao PC
- Software para a gestão dos dados
- Disponível na versão AC e DC

DIMENSIONS



PRODUCTS' RANGE WEIGHT AND PACKAGING

Code	Weight		Packaging		
	kg	lbs	mm	inch	pcs/box
F0057201B	9	19,4	480x370x265	18,9x14,6x10,4	1
F1398000C	5	19,4	480x370x265	18,9x14,6x10,4	1
F1398003C	5	19,4	480x370x265	18,9x14,6x10,4	1
F1398005B	5	19,4	480x370x265	18,9x14,6x10,4	1
F1398006B	5	19,4	480x370x265	18,9x14,6x10,4	1
F1398001B	6	13,2	480x370x265	18,9x14,6x10,4	1
F1398002B	6	13,2	480x370x265	18,9x14,6x10,4	1





FEATURES

ON REQUEST

<p>Easy access to connection</p>	<p>Oval gear pulse meter</p>	<p>Turbine pulse meter</p>	<p>Self service desk software</p>	<p>Level control</p>	<p>Ocio Level indicator</p>
<p>Display cover</p>	<p>K600/2-3 3/4" oil Code F00472A20 K600/3 1" diesel Code F00472A00</p>	<p>K24 1" UREA Code F0040721B</p>	<p>See "Fluid monitoring" section</p>	<p>Code F17121000 for Diesel only</p>	

PRODUCTS' RANGE TECHNICAL DATA

Code	Description	Fluids type	Users	Voltage			Meters
				AC V./Hz	Power Watt	Amp. max. (load motor)	
F0057201B	MC BOX complete *	B D O	80	230/50	35	6,5	K600/3
F1398000C	MC BOX (any fluids)	B D G O K	80	230/50	35	6,5	-
F1398003C	MC BOX (any fluids) 120 V	B D G O K	120	120/60	35	6,5	-
F1398005B	MC BOX (any fluids)	B D G O K	120	230/50	35	6,5	-
F1398006B	MC BOX (UREA)	U	120	230/50	35	6,5	-
F1398001B	MC BOX 12V	B D G O K	120	12	10	50	-
F1398002B	MC BOX 24V	B D G O K	120	24	10	25	-

* Complete by: CD rom with software, 10 lbutton user key, 1 lbutton manager key, USB plug lbutton key reader for PC

FLUID MONITORING SELFSERVICE DESK



EN. Software can be used with all Piusi products equipped with PC data interfaces (Cube MC, SelfService MC and FM, MC-BOX).

The software arranges dispensing data for analysis and print out.

Data can be sent direct to a PC via cable (A) via LAN (C), via WIFI (D) or via an electronic key with memory and a key reader for connecting to PC (B).

ES. Software compatible con cualquier producto PIUSI equipados con interfaz de datos para PC (Cube MC, Self Service MC y FM, MC-BOX).

El software organiza los datos de los suministros y permite el análisis y la impresión de los datos.

La información puede ser exportada a una PC por medio de una conexión por cable (A), por LAN (C), por WIFI (D) o por medio de una llave electrónica con memoria y un lector de llave a conectar al PC (B).

PT. Software utilizável com todos os produtos da Piusi equipados com interface de dados para PC (Cube MC, SelfService MC e FM, MC-BOX).

O software organiza os dados dos abastecimentos possibilitando quer analisá-los, quer imprimi-los. Os dados podem ser exportados a um PC mediante uma conexão directa via cabo (A) via LAN (C), via WIFI (D), ou mediante uma chave electrónica com memória e um leitor de chave para coligar ao PC (B).



A



PC interface PW 14
Code **F127100OC**

Composed by
1 USB converter PW 14
+ CD with Software
to install on PC

B



Kit Key with USB plug
Code **F1414404O**

Composed by:
1 Manager red key
+ 10 User yellow keys
+ Key reader to transfer
data to PC + CD with PC
Software.

C



PW-LAN
Code **F1271005O**

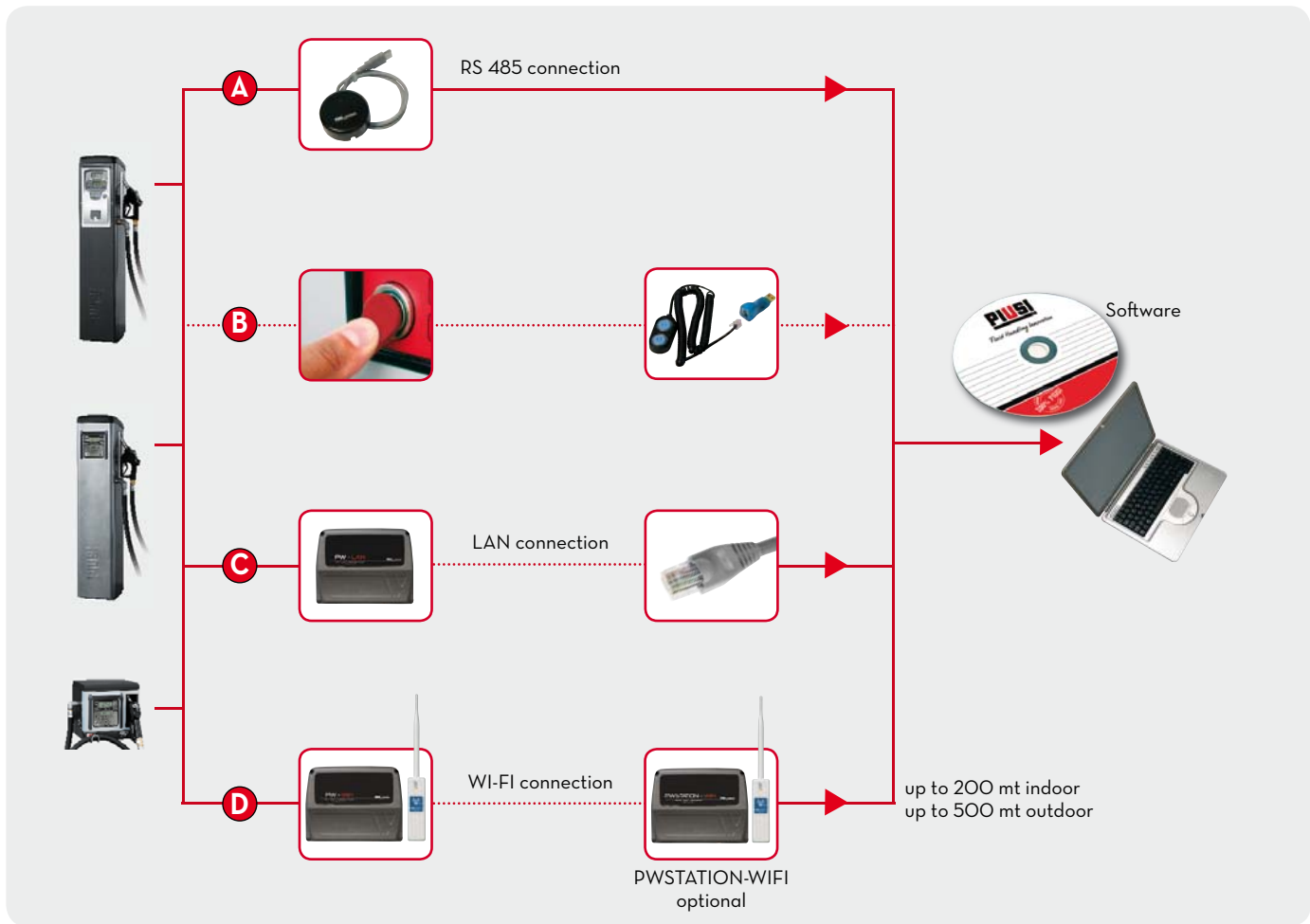
Composed by
1 PW-LAN
+ CD with Software
to install on PC

D



PW-WIFI
Code **F1271004O**

Composed by:
1 PW-WIFI + CD with PC
Software.



ON REQUEST



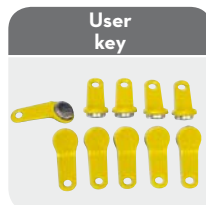
PWSTATION-WIFI

Code **F12710090**
An hot spot and repeater in case of long distance



Manager Key red

Code **R12496000**
Composed by 1 Manager red key



User key

Code **R15904000**
Composed by 10 User yellow key



Key for translation language

Composed by 1 black key



PW 14 USB converter

Code **F13292000**

Code	Language
F1482000A	Czech
F1481800A	Danish
F1390700A	Français
F15358000	English
F1388200A	Italian
F1398500A	Norwegian
F1390800A	Dutch/flemish
F1400000A	Portuguese
F15489000	Rumanian
F1494100A	Slovenian
F1396800A	Espanol
F1422000A	Swedish
F1388300A	Deutsch
F15375000	Magyar

FLUID MONITORING COMMUNICATION KIT

NEW

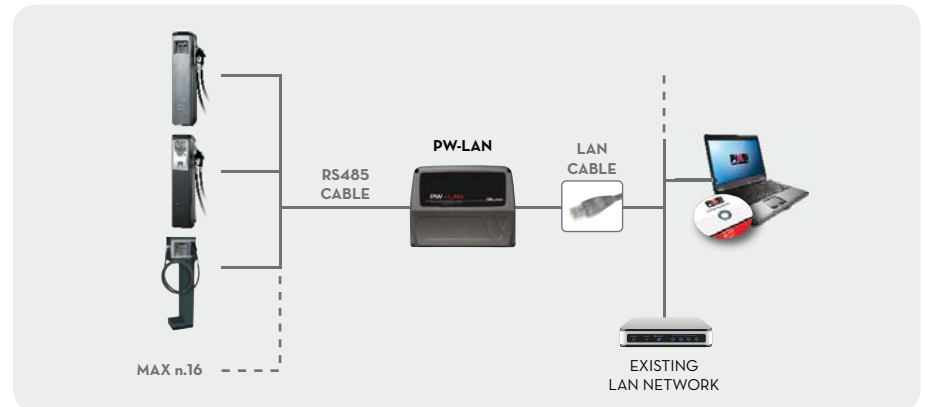


EN. PW-LAN, PW-WiFi and PWStation-WiFi are the new solutions that allow Piusi devices to be connected to a LAN or WiFi network. Piusi devices are recognized as IP addresses that can be accessed on a company intranet. The new Wi-Fi and LAN networks expand the possibilities of allowing products to talk to Piusi software, exceeding the limits imposed by RS485 connections. Piusi products can be connected to the software applications easily and in a functional manner, solving the problems associated with long distances.

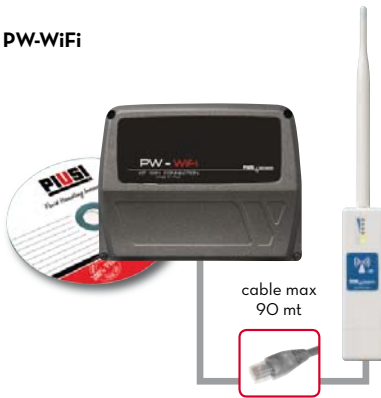
ES. PW-LAN, PW-WiFi y PWStation-WiFi son las nuevas soluciones para conectar los dispositivos Piusi a una red LAN o wifi. Los dispositivos Piusi se reconocen como direcciones IP integradas dentro de la red de la empresa. Con las nuevas conexiones wifi y LAN se amplían las posibilidades de comunicación entre los dispositivos y el software Piusi, superando los límites impuestos por las conexiones RS485. Los productos Piusi se pueden conectar a los software de forma fácil y funcional, resolviendo los problemas debidos a las distancias elevadas.

PT. PW-LAN, PW-WiFi e PWStation-WiFi são as novas soluções que permitem conectar os dispositivos Piusi a uma LAN ou Wi-Fi. Os dispositivos Piusi são reconhecidos como endereços IP que podem ser encontrados dentro da rede empresarial. Com as novas conexões Wi-Fi e LAN, a possibilidade de fazer a comunicação dos produtos com o software Piusi é ampliada, superando os limites das conexões RS485. Os produtos Piusi podem ser conectados aos softwares de forma fácil e funcional, resolvendo os problemas relacionados a grandes distâncias.

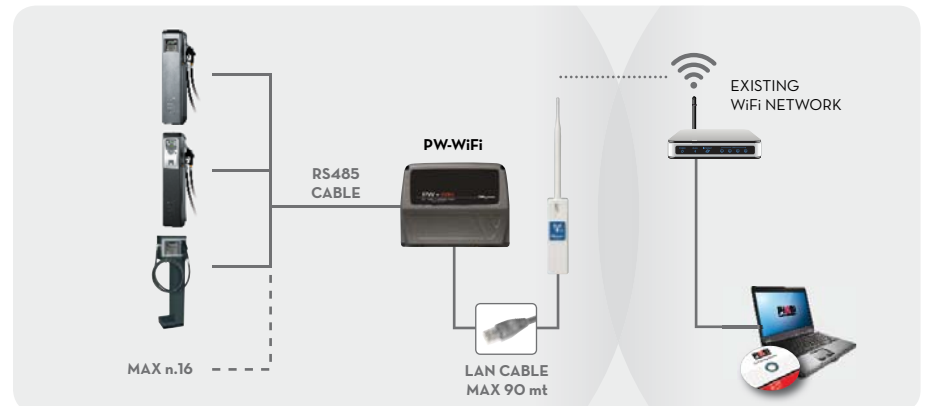
PW-LAN



PW-WiFi



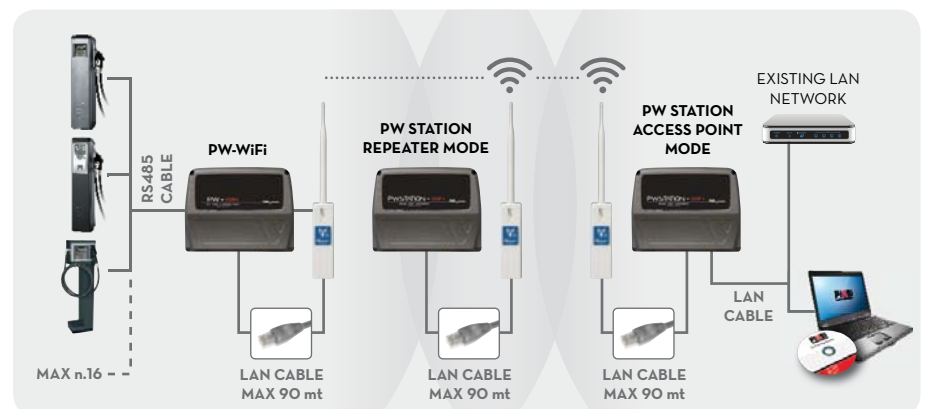
cable max 90 mt



PWStation-WiFi



cable max 90 mt



ANTIFREEZE
BIO DIESEL
DIESEL
FOOD
GASOLINE
GREASE
KEROSENE
OIL
UREA
WATER
WINDSCREEN

PW-LAN



EN. PW-LAN is a new solution that makes it possible to connect several different Piusi products to a LAN network. PW-LAN is an advanced device with several different methods of converting an RS485 signal into an Ethernet signal by means of a simple and intuitive interface. PW-LAN offers:

- Instant conversion of an RS485 signal to Ethernet
- IP fallback function
- Compatibility with all DHCP servers
- 100% compatibility with all Piusi software applications.

PW-LAN supports the following Piusi products: Self Service FM, Self Service MC, Cube MC, MC-BOX, MCO.

ES. PW-LAN es una nueva solución que permite conectar diferentes productos Piusi a una red LAN. El PW-LAN es un dispositivo avanzado que cuenta con diferentes modos de conversión de la señal RS485 en señal Ethernet, empleando una interfaz simple e intuitiva. PW-LAN ofrece:

- Conversión instantánea de una señal RS485 en Ethernet
- Función de IP Fallback
- Compatibilidad con todos los servidores DHCP
- Compatibilidad al 100% con todos los software Piusi.

PW-LAN es compatible con los siguientes productos Piusi: Self Service FM, Self Service MC, Cube MC, MC-BOX, MCO.

PT. O PW-LAN é uma nova solução que permite conectar vários produtos Piusi a uma rede LAN. O PW-LAN é um dispositivo avançado que tem vários modos de conversão de sinal RS485 em sinal Ethernet através de uma interface simples e eficiente. O PW-LAN oferece:

- Conversão instantânea de um sinal RS485 para Ethernet
- Função de IP Fallback
- Compatibilidade com todos os servidores DHCP
- Compatibilidade de 100% com todos os softwares Piusi.

O PW-LAN suporta os seguintes produtos Piusi: Self Service FM, Self Service MC, Cube MC, MC-BOX, MCO.

PW-WiFi



EN. PW-WiFi is composed of two different devices:

- an electronic card that converts an RS485 into an Ethernet signal.
- a WiFi module/antenna that makes it possible to connect the LAN card to an existing WiFi network. PW-WiFi offers:

- Instant conversion of an RS485 signal to Wi-Fi
- IP fallback function
- Compatibility with all DHCP servers
- 100% compatibility with all Piusi software applications.

PW-WiFi supports the following Piusi products: OCIO, Self Service FM, Self Service MC, Cube MC, MC-BOX, MCO.

ES. El PW-WiFi está equipado con dos aparatos diferentes:

- una tarjeta electrónica que convierte una señal RS485 en una señal Ethernet;
- un módulo/antena wifi que permite conectar la tarjeta LAN a una red wifi existente. PW-WiFi ofrece:

- Conversión instantánea de una señal RS485 en wifi
- Función de IP Fallback
- Compatibilidad con todos los servidores DHCP
- Compatibilidad al 100% con todos los software Piusi.

PW-WiFi es compatible con los siguientes productos Piusi: OCIO, Self Service FM, Self Service MC, Cube MC, MC-BOX, MCO.

PT. O PW-WiFi é composto por dois equipamentos diferentes:

- uma placa eletrônica que converte um sinal RS485 em um sinal Ethernet.
- um módulo/antena Wi-Fi que permite a conexão da placa LAN a uma rede Wi-Fi existente. O PW-WiFi oferece:

- Conversão instantânea de um sinal RS485 para Wi-Fi
- Função de IP Fallback
- Compatibilidade com todos os servidores DHCP
- Compatibilidade de 100% com todos os softwares Piusi.

O PW-WiFi suporta os seguintes produtos Piusi: OCIO, Self Service FM, Self Service MC, Cube MC, MC-BOX, MCO.

PWStation-WiFi



EN. Piusi proposes the PWStation-WiFi device, which makes it possible to create a WiFi network, if otherwise unavailable. The device is an access point that is compatible with all commercially available routers. PWStation-WiFi provides the facility to:

- create a WiFi network.
- increase the signal coverage using several PWStation-WiFi devices.

ES. Piusi propone el dispositivo PWStation-WiFi que permite crear una red wifi cuando no se encuentre disponible. El dispositivo es un punto de acceso compatible con todos los router del mercado. PWStation-WiFi permite:

- crear una red wifi.
- aumentar la cobertura de la señal utilizando diferentes dispositivos PWStation-WiFi.

PT. O disposto PWStation-WiFi é sugerido sempre que não estiver disponível, o qual permitirá seja feita uma conexão a uma rede Wi-Fi. O dispositivo é um ponto de acesso compatível com todos os roteadores no mercado. O PWStation-WiFi permite:

- criar uma rede Wi-Fi.
- aumentar a cobertura do sinal utilizando vários dispositivos PWStation-WiFi

PRODUCTS' RANGE TECHNICAL DATA

Code	Description	Device	Included software
F12710050	KIT PW-LAN SELF SERVICE DESK	PW-LAN	SELF SERVICE DESK
F12710040	KIT PW-WIFI SELF SERVICE DESK	PW-WiFi	SELF SERVICE DESK
F12710090	PWSTATION-WIFI	PWStation-WiFi	-
F00755SB0	KIT PW-WIFI OCIO DESK SINGLE TANK	PW-WiFi	OCIO DESK SINGLE TANK
F12710100	KIT PW-LAN PC INTERFACE SOFTWARE MCO-OCIO	PW-LAN	PC INTERFACE SOFTWARE MCO-OCIO
F12710110	KIT PW-WIFI PC INTERFACE SOFTWARE MCO-OCIO	PW-WiFi	PC INTERFACE SOFTWARE MCO-OCIO

OCIO FLUID MONITORING



EN. Continuous tank level monitoring. OCIO detects the static pressure generated by the fluid height by means of a tube inserted into the tank and displays the fluid level or volume.

The system consists of:

- A tube for detecting static pressure: The tube end is inserted from the top of the tank and lowered down into the liquid until it touches the bottom.
- A control unit for displaying the level and managing the system. The unit is equipped with an intuitive, complete software and permits the connection of two alarm or lock devices.

The software is used to:

- Set tank type and dimensions
- Define alarm levels
- Define indication level
- Define measurement unit
- Calibrate the instrument

Depending on the set alarm levels, the control unit activates or deactivates the contact by acting as a remote switch for starting the alarms or cutting power to the connected equipment.

Maximum measurable height: 4 m.

Probe tube length: 10 m.

ES. Monitoreo continuo de niveles en tanques. OCIO detecta la presión estática generada por el líquido por medio de un tubo introducido en el tanque y visualiza el nivel del líquido o el volumen.

El sistema está consiste de:

- Un tubo para la detección de la presión estática. El tubo es introducido por la parte superior del tanque y sumergido en el líquido hasta tocar el fondo.
- Una unidad de control para la visualización del nivel y la gestión del sistema. La unidad dispone de software que permite la conexión de dos dispositivos de alarma o de bloqueo. Por medio del software es posible:
 - Establecer el tipo y las dimensiones del tanque
 - Definir niveles para alarma
 - Modificar la indicación del nivel
 - Modificar las unidades del nivel
 - Calibrar el instrumento.

Según los niveles que fueron programados, la unidad de control activa desactiva el contacto actuando como un interruptor remoto que prende la alarma o apaga los equipos conectados para no suministrar más líquido.

Altura máxima medible: 4 m.

Longitud del tubo sonda: 10 m

PT. Sistema de gestão contínua do nível no depósito.

OCIO detecta a pressão estática gerada pela altura do líquido mediante de um tubo introduzido dentro do depósito e visualiza o nível ou o volume do líquido.

O sistema é constituído por:

- Um tubo para detectar a pressão estática. O tubo com terminal é introduzido pelo tecto do depósito e imergido no líquido até encostar-se no fundo do depósito.
- Uma unidade de controlo para visualizar o nível e para a gestão do sistema. A unidade é equipada com um software intuitivo e completo, e possibilita a conexão de dois dispositivos de alarme ou de bloqueio.

Mediante o software é possível:

- Estabelecer o tipo e as dimensões do depósito
- Definir os alarmes de nível
- Definir a indicação do nível
- Definir a unidade de medida

Calibrar o instrumento

Em base aos níveis de alarme configurados, a unidade de controlo activa ou desactiva o contacto mediante o interruptor remoto que acciona os dispositivos de alarme ou bloqueia a alimentação das aparelhagens coligadas.

Altura máxima comensurável: 4 m. Comprimento do tubo da sonda: 10 m.



PRODUCTS' RANGE WEIGHT AND PACKAGING

Code	Weight		Packaging		
	kg	lbs	mm	inch	pcs/box
F0075510D	2,2	4,8	300x410x100	11,8x16,1x3,9	1
F0075511D	2,2	4,8	300x410x100	11,8x16,1x3,9	1
F00755140	2,2	4,8	300x410x100	11,8x16,1x3,9	1
F00755160	2,2	4,8	300x410x100	11,8x16,1x3,9	1

Viscosity
up to
30 cSt

Accuracy
+/-
1%*

* End of scale



PIUSI

DISPENSERS

PUMPS

METERS

NOZZLE METERS

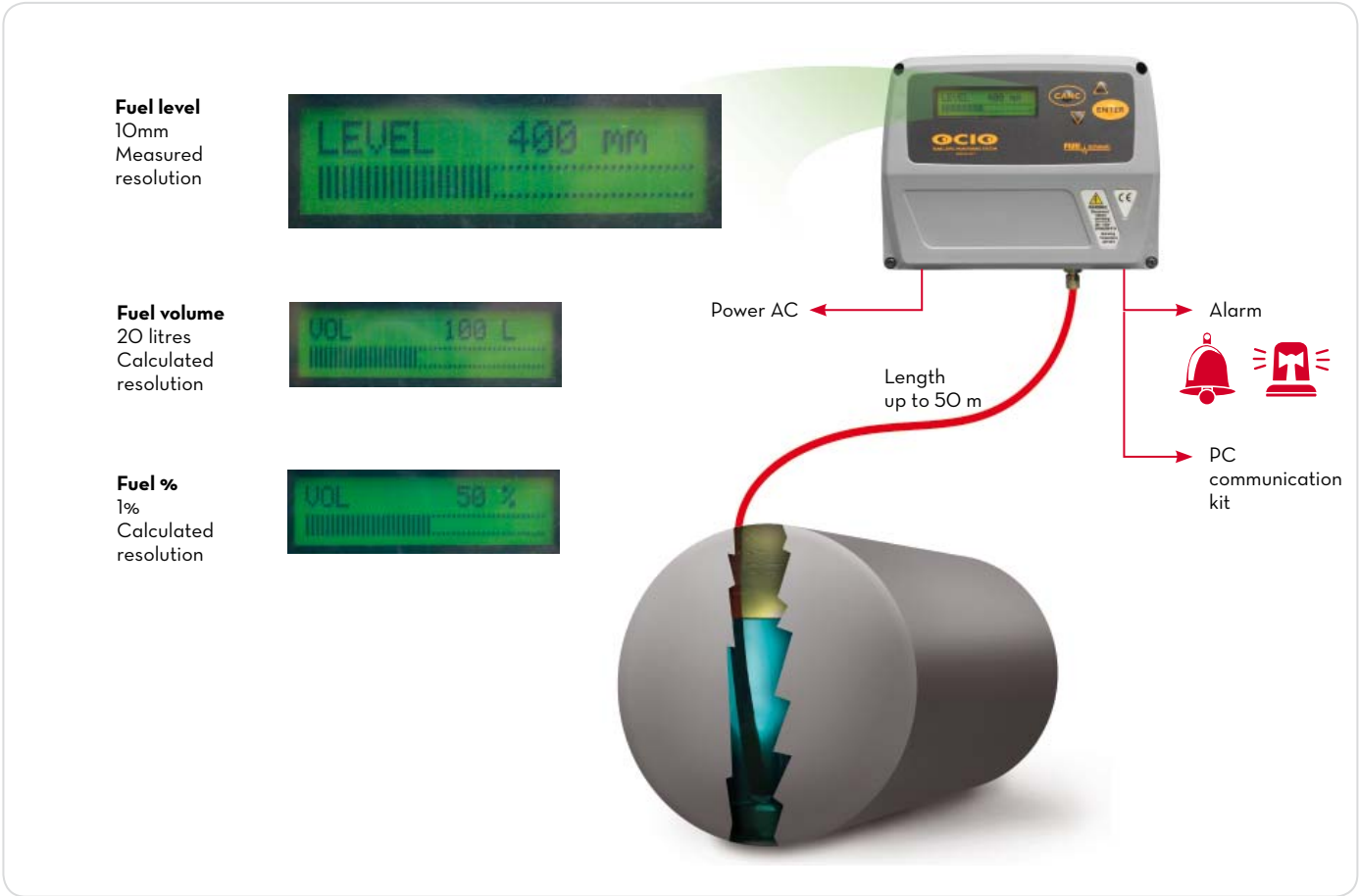
NOZZLE

SPECIAL EQUIPMENTS

FLUID MONITORING

ACCESSORIES

FILTERING



ON REQUEST



Hose length 3 mt
Ø 12 mm
Code **F12939000**



FEATURES



Made in stainless steel

PRODUCTS' RANGE TECHNICAL DATA

Code	Description	Fluids type	Viscosity cSt	Voltage		RS exit
				AC V/Hz	Power Watt	
F0075510D	Level indicator OCIO LV / RS output	A B D O W W	up to 30	230/50	20	available
F0075511D	Level indicator OCIO LV / RS output 120 V	A B D O W W	up to 30	120/60	20	available
F00755140	OCIO Urea	U	Urea	230/50	20	available
F00755160	Level indicator OCIO LV / 4/20 mA output	A B D O W W	up to 30	230/50	20	available

ANTIFREEZE
BIO DIESEL
DIESEL
FOOD
GASOLINE
GREASE
KEROSENE
OIL
UREA
WATER
WINDSCREEN

FLUID MONITORING OCIO DESK SOFTWARE



EN. OCIO is available with direct PC connections. By means of an interface you can connect up to 12 OCIO level gauges and send data direct via cable to a PC up to 1,000 meters away.

Dedicated software has been developed to permit the storage of historic tank level data according to different criteria:

- at each time interval
- at each variation in level
- at each variation in volume.

The recorded data is displayed as a diagram showing the historical tank levels data.

Software permits configuration of each tank and alarm type.

ES. OCIO está disponible con conexión directa a PC. Por medio de una interfaz se pueden conectar hasta 12 indicadores de nivel OCIO y transmitir los datos por cable a una PC a hasta 1.000 m de distancia.

Un software especializado de diseño para permitir guardar los datos históricos del nivel del tanque según diversos criterios:

- por cada intervalo de tiempo
- por cada variación de nivel
- por cada variación de volumen.

Con los datos registrados se podrá visualizar un diagrama que muestra los datos históricos del nivel del depósito.

El software permite configurar cada tipo de tanque, así como las alarmas.

PT. OCIO é disponível com conexão directa ao PC. Mediante uma interface coligam-se até 12 indicadores de nível OCIO e transmitem-se dados via cabo ao PC até 1.000 m. de distância.

Foi desenvolvido um software dedicado que possibilita guardar os dados históricos do nível no depósito segundo vários critérios:

- a cada intervalo de tempo
- a cada variação de nível
- a cada variação de volume.

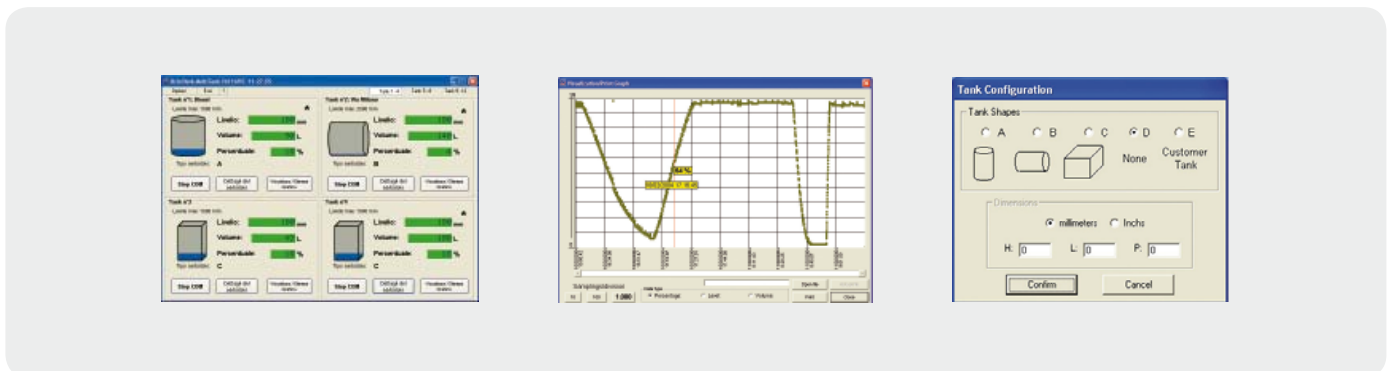
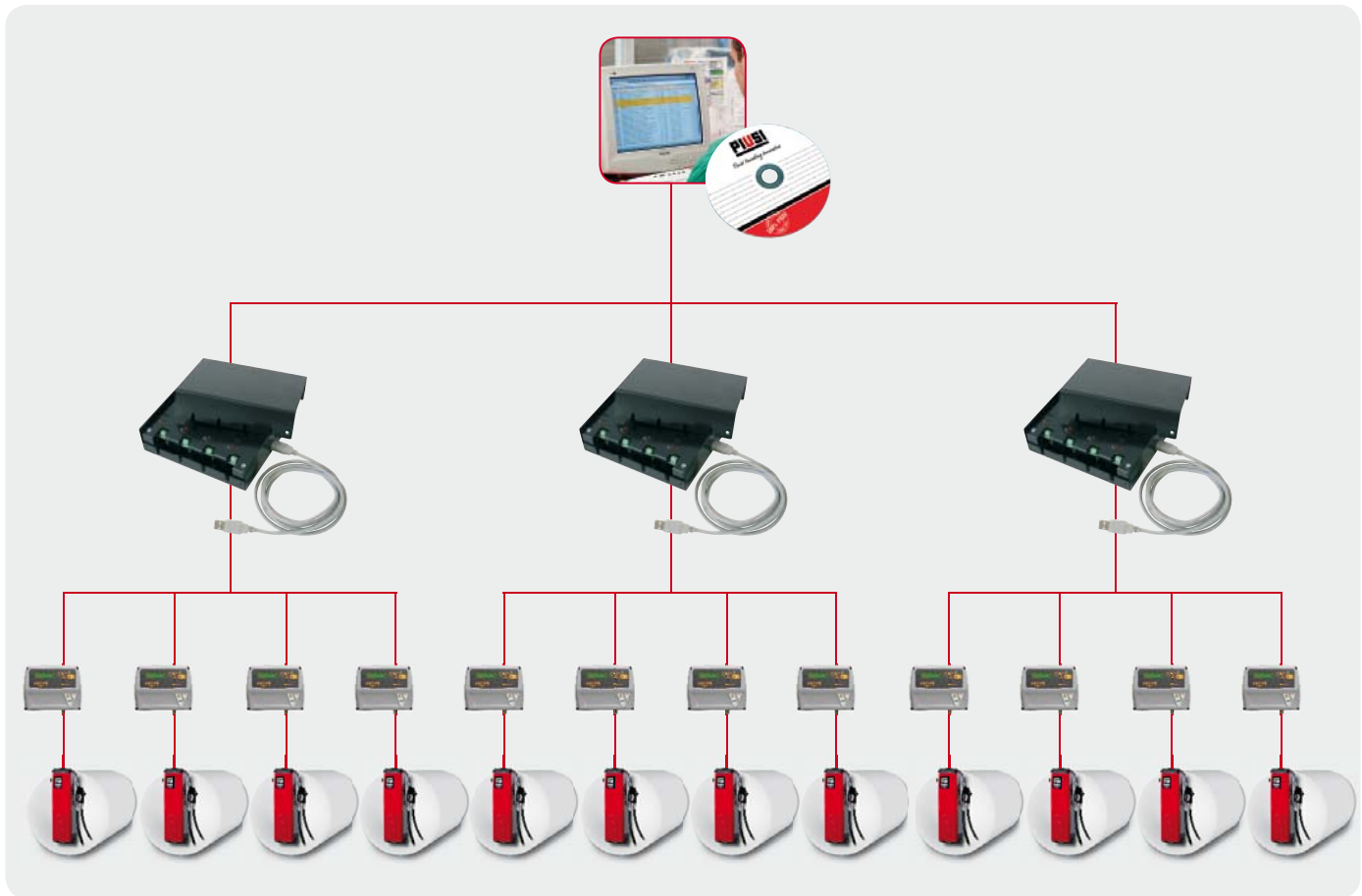
Com os dados guardados é possível visualizar um diagrama que mostra os dados históricos do nível no depósito.

O software possibilita configurar cada tipo de depósito assim como os alarmes.



PRODUCTS' RANGE WEIGHT AND PACKAGING

Code	Weight		Packaging		
	kg	lbs	mm	inch	pcs/box
F00755S1A	0,4	0,9	200X120X140	7,9x4,7x5,5	1
F00755S0C	1,1	2,4	200X120X140	7,9x4,7x5,5	1
F00755S2A	2,5	5,5	200X120X140	7,9x4,7x5,5	1
F00755S3A	3,1	6,8	200X120X140	7,9x4,7x5,5	1



PRODUCTS' RANGE TECHNICAL DATA

Code	Description
F00755S1A	OCIO desk SINGLE TANK (software + PC interface for 1 tank)
F00755S0C	OCIO desk MULTITANK 4 (software + PC interface up to 4 tanks)
F00755S2A	OCIO desk MULTITANK 8 (software + PC interface up to 8 tank)
F00755S3A	OCIO desk MULTITANK 12 (software + PC interface up to 12 tanks)

FLUID MONITORING OCIO GSM



EN. GSM transmission of tank level.
This system responds to demand for the remote monitoring of tank levels by displaying the current situation on a telephone display or to an email address.
The transmitter with GSM modem is connected to the OCIO level indicator and via one or more expansions controls up to 8 tanks. Each tank is supplied with a level indicator connected via cable to the OCIO GSM unit or a single expansion. Configuration of the system is carried out by sending a coded message over the telephone.

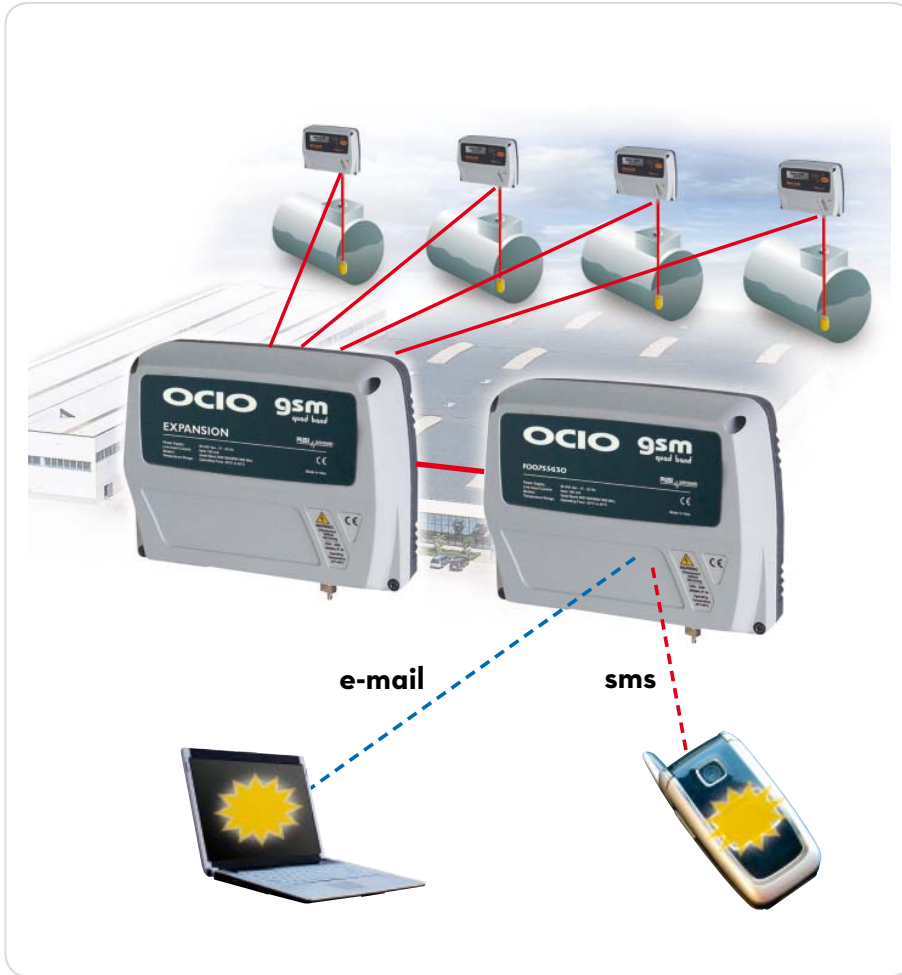
ES. Transmisión GSM del nivel de un tanque.
Este sistema responde a la necesidad de monitorear a distancia el nivel de los tanques, OCIO GSM lleva esta información a un teléfono celular o al correo electrónico. El transmisor GSM con modem se conecta al OCIO y por medio de una o más expansiones, permite el control de hasta 8 tanques. Cada tanque dispone de un indicador de nivel que es conectado, por medio de un cable, a la unidad OCIO GSM, o a la expansión individual. La configuración del sistema se efectúa por medio de un teléfono y un mensaje de código.

PT. Transmissão GSM do nível no depósito.
Este sistema atende à necessidade de monitorar a distância a situação actualizada do nível dos depósitos com uma visualização no ecrã de um telefone ou por um endereço de correio electrónico.
O transmissor com modem GSM, é coligado ao indicador de nível OCIO e, mediante uma ou mais expansões, realiza a gestão de até 8 depósitos. Cada depósito é equipado com um indicador de nível que, mediante um cabo, é coligado à unidade OCIO GSM ou a uma expansão individual.
A configuração do sistema é efectuada por telefone enviando mensagens codificadas.



PRODUCTS' RANGE WEIGHT AND PACKAGING

Code	Weight		Packaging		
	kg	lbs	mm	inch	pcs/box
F00755G30	1,5	3,3	300x410x100	11,8x16,1x3,9	1
F00755G20	1,5	3,3	300x410x100	11,8x16,1x3,9	1
F00755G40	1,5	3,3	300x410x100	11,8x16,1x3,9	1



To manage 1 tank



To manage up to 4 tank



To manage up to 8 tank



- OCIO GSM
- EXPANSION OCIO GSM
- OCIO LEVEL INDICATOR

ON REQUEST

Ocio Desk software



PRODUCTS' RANGE TECHNICAL DATA

Code	Description	Fluids type	Voltage	
			AC V/Hz	Power Watt
F00755G30	OCIO GSM Quad band	A B D O W W	110-230 / 50-60	15
F00755G20	Expansion OCIO GSM tank 2-4	A B D O W W	110-230 / 50-60	5
F00755G40	Expansion OCIO GSM tank 5-8	A B D O W W	110-230 / 50-60	5