

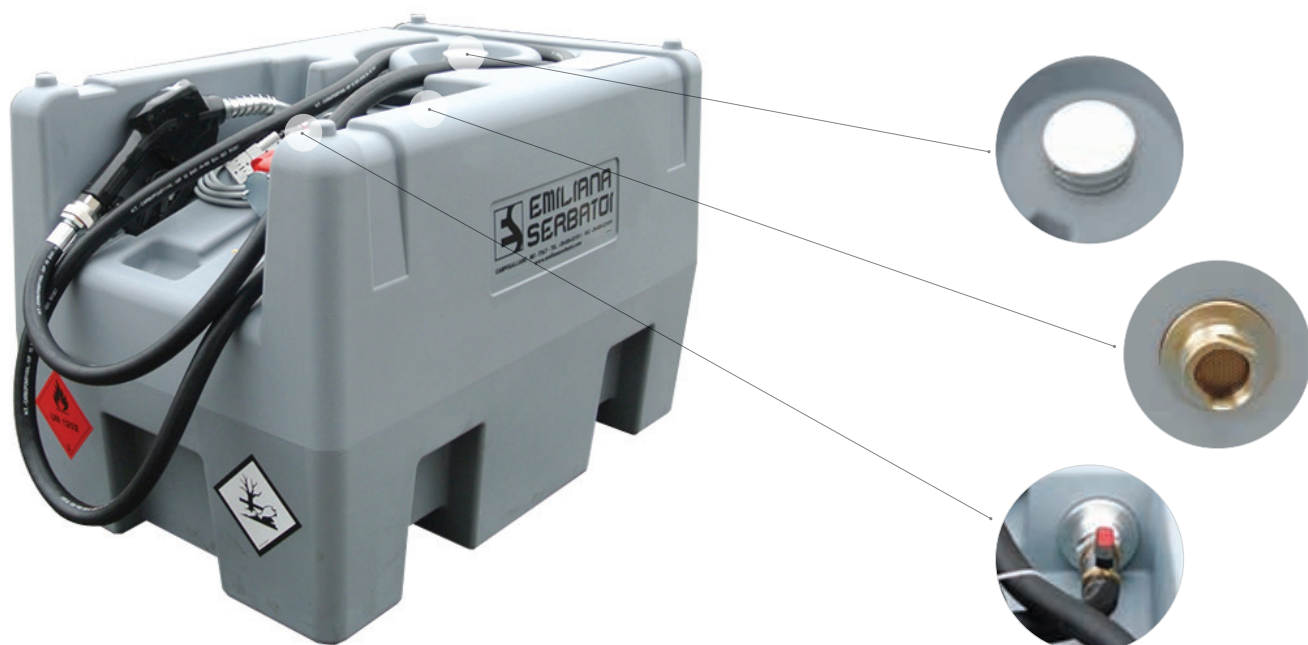
CTK 220

[IT] Contenitore in polietilene progettato per per il trasporto di gasolio e omologato secondo la normativa ADR.

[EN] Polyethylene tank designed for Diesel fuel transport, approved in compliance with ADR regulations.



31HZ2 / Y /
I / CPARM 0001-11-ES / 0 / 248



1.



2.



3.

1. Allestimento standard.
Standard configuration.

2. Pistola automatica lucchettabile.
Lockable automatic fuel nozzle.

3. Pompa a batteria, mod. Devil 40.
Battery pump, mod. Devil 40.

CTK 220 è un serbatoio da trasporto realizzato in polietilene lineare, completo di tappo di carico in alluminio, valvola di sicurezza, filtro in linea, gruppo di travaso, pistola automatica lucchettabile, imbocchi per il sollevamento a pieno carico con forche del carrello elevatore, impugnature per il sollevamento a vuoto ed alloggiamenti per posizionamento cinghie di fissaggio al basamento di appoggio. Tutti gli inserti sono realizzati in alluminio o materiale compatibile con il gasolio.

CTK 220 is a tank made in linear polyethylene designed for Diesel fuel transport; it is equipped with the following fittings: filling plug with built-in air vent device, in-line filter, fuel transfer unit, automatic lockable fuel nozzle, integrated forklift pockets (full tank), handles for lifting and carrying (empty tank) and integrated recesses for securing with ratchet lashing straps during transport. All the fittings are made of aluminum or materials compatible with Diesel fuel.



CARATTERISTICHE TECNICHE:

- Capacità nominale: 220 litri.
- Dimensioni: 910x600x H620 mm.
- Peso a vuoto: 14 Kg.
- Peso a vuoto con gruppo pompa: 24 Kg.
- Spessore medio: 5 mm.

TECHNICAL SPECIFICATIONS:

- Volume: 220 liters.
- Dimensions (LxWxH): 910x600x620 mm.
- Empty weight (only tank): 14 Kg.
- Empty weight including fuel pump: 24 Kg.
- Wall thickness: 5 mm.

CONFIGURAZIONE STANDARD:

- Tappo di carico in alluminio da 2" con valvola di sicurezza incorporata.
- Filtro in aspirazione.
- Pompa 12 V o 24 V con portata 40 L/min.
- 4 m di tubo flessibile per carburante.
- Pistola automatica per gasolio.
- 4 m di cavo elettrico e connettore per il collegamento alla batteria.
- Optional: contaltri digitale mod. M24.

STANDARD CONFIGURATION:

- Aluminum filling plug, size 2", equipped with emergency vent valve (air vent valve).
- In-Line filter.
- Battery fuel transfer pump (12 V or 24 V), flow rate 40 L/min.
- Battery power cable (4 m) and battery plug.
- 4 m of fuel rubber hose.
- Automatic fuel nozzle.
- Digital turbine flow meter, model M24 (on demand).



Accessori / Accessories



COD. FLT60MB

Filtro

Filtro a rete in acciaio INOX da 60 µm, corpo e testata in alluminio. Abbinabile solo alla pompa con portata massima 40 L/min.

Strainer

Strainer filter for fuel, stainless steel filtering element 60 µm, aluminium bowl and head. It can be installed only with DC pump with max. flow rate 40 l/m.

COD. CARRY220YSUMP

COD. COP220

Bacino di contenimento

Bacino di contenimento per uso a terra, capacità pari al 100% del volume del serbatoio, realizzato in acciaio al carbonio. Dimensioni: 105x75xh30 cm.

Copertura in PVC

Copertura in materiale ignifugo completa di ganci con elastico e cerniera superiore per accedere al gruppo erogazione e per l'operazione di riempimento.

Retention Basin

Retention basin for ground use, 100% tank's volume capacity, made in carbon steel. Dimensions: 105x75xh30 cm.

PVC covering

Covering made of fireproof PVC coated fabric, complete with hooks, elastic bands and upper hinges to ease delivery and filling operations.



COD. CARRY220YLID

Coperchio in ABS

Coperchio in ABS progettato e realizzato per proteggere dagli agenti atmosferici, dai raggi UV e munito di ganci di chiusura lucchettabili.

Covering Lid:

Hinged covering lid, made in ABS, designed and manufactured to provide protection against bad weather conditions, UV rays and equipped with lockable draw latches.

Codice prodotto / Product Code

C T K 2 2 0 X X X 7 0 4 6 X X X X

Allestimento
Model

- AM** = allestimento pompa e pistola manuali / model with manual pump and nozzle.
- Z1** = allestimento con pompa Devil 40 (40 lpm) e pistola automatica / model equipped with Devil 40 pump (40 lpm) and automatic fuel nozzle.
- A1** = allestimento con pompa Devil 40 (40 lpm) e pistola manuale / model equipped with Devil 40 pump (40 lpm) and manual fuel nozzle.

Contaltri
Fuel meter

K = modello/
model M24

Colore serbatoio
Tank color

7046 = grigio ES
grey ES

Voltaggio pompa
Pump voltage

01 = 12 V
02 = 24 V

Lunghezza tubo
Hose length

05 = 5 m
06 = 6 m
07 = 7 m

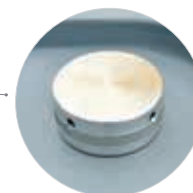
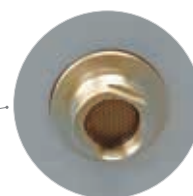
CTK 450



[IT] Contenitore in polietilene progettato per per il trasporto di gasolio e omologato secondo la normativa ADR.

[EN] Polyethylene tank designed for Diesel fuel transport, approved in compliance with ADR regulations.

31H2 / Z /
I / CPARM 0002-11-ES / 0 / 501



1. Alloggiamento per il posizionamento delle cinghie.
Integrated recess for securing with straps.
2. Impugnatura per il sollevamento a vuoto.
Handle for lifting and carrying.
3. Gruppo di travaso.
Fuel transfer unit.

CTK 450 è un serbatoio da trasporto in polietilene realizzato in polietilene lineare, completo di coperchio lucchettabile, tappo di carico in alluminio, valvola di sicurezza, indicatore di livello, filtro in linea, gruppo di travaso, pistola automatica, tasche per il sollevamento a pieno con carrello elevatore, impugnature per il sollevamento a vuoto ed alloggiamenti per il posizionamento delle cinghie di fissaggio al basamento di appoggio. Tutti gli inserti sono realizzati in alluminio o materiale compatibile con il gasolio.

CTK 450 is a tank made in linear polyethylene designed for Diesel fuel transport; it is equipped with the following fittings: lockable lid, filling plug, with integrated air vent device, level indicator, in-line filter, fuel transfer unit, automatic fuel nozzle, built-in forklift pockets (full tank), handles for lifting and carrying (empty tank) and integrated recesses for securing with ratchet lashing straps during transport. All the fittings are made of aluminum or materials compatible with Diesel fuel.



CARATTERISTICHE TECNICHE:

- Capacità nominale: 460 litri.
- Dimensioni: 1.200x800x785 mm.
- Peso a vuoto: 40 Kg.
- Peso a vuoto con gruppo pompa: 52 Kg.
- Spessore medio: 6,5 mm.

TECHNICAL SPECIFICATIONS:

- Nominal capacity: 460 liters.
- Dimensions (LxWxH): 1.200x800x785 mm.
- Empty weight (only tank): 40 Kg.
- Empty weight including the fuel pump: 52 Kg.
- Wall thickness: 6,5 mm.

CONFIGURAZIONE STANDARD:

- Tappo di carico in alluminio da 2" con valvola di sicurezza incorporata.
- Indicatore di livello.
- Filtro in aspirazione.
- Pompa a batteria, 12 V o 24 V con portata 40 L/min.
- 4 m di tubo flessibile per carburante.
- Pistola automatica.
- 4 m di cavo elettrico e pinze per il collegamento alla batteria.
- Optional: contalitri digitale M24.

STANDARD CONFIGURATION:

- Aluminum filling plug, size 2", equipped with emergency vent valve (air vent valve).
- Level indicator.
- In-Line filter. Battery fuel transfer pump (12 V or 24 V), flow rate 40 L/min.
- Battery power cable (4 m) and plug.
- 4 m of fuel rubber hose.
- Automatic fuel nozzle.
- Digital turbine flow meter, model M24 (on demand).



Accessori / Accessories



COD. FLT60MB

Filtro

Filtro a rete in acciaio INOX da 60 µm, corpo e testata in alluminio. Abbinabile solo alla pompa con portata massima 40 L/min.

Strainer

Strainer filter for fuel, stainless steel filtering element 60 µm, aluminium bowl and head. It can be installed only with DC pump with max. flow rate 40 l/m.



COD. CARRY440YSUMP

Bacino di contenimento

Bacino di contenimento per uso a terra, capacità pari al 100% del volume del serbatoio, realizzato in acciaio al carbonio. Dimensioni: 130x90x40 cm.

Retention Basin

Retention basin for ground use, 100% tank's volume capacity, made in carbon steel. Dimensions: 130x90x40 cm.

Codice prodotto / Product Code

C T K 4 5 0 X X X 7 0 4 6 B 2 2 X X X X

Allestimento
Model

- AM** = allestimento pompa e pistola manuali / model with manual pump and nozzle.
- Z1** = allestimento con pompa Devil 40 (40 lpm) e pistola automatica / model equipped with Devil 40 pump (40 lpm) and automatic fuel nozzle.
- A1** = allestimento con pompa Devil 40 (40 lpm) e pistola manuale / model equipped with Devil 40 pump (40 lpm) and manual fuel nozzle.

Contalitri
Fuel meter

K = modello/
model M24

Colore serbatoio
Tank color

7046 = grigio ES
grey ES

Colore coperchio
Lid color

B22 = giallo
yellow

Voltaggio pompa
Pump voltage

01 = 12 V
02 = 24 V

Lunghezza tubo
Hose length

04 = 4 m
05 = 5 m
06 = 6 m